



VAJOLET 5S

LA PRIMA TERMOSTUFA a fiamma inversa



VAJOLET 5S



5 Stelle*

*Il regolamento del Bacino Padano dal 2020 proibisce l'installazione di stufe che non raggiungono almeno le 4 stelle.

camera di combustione in
ACCIAIO INOX



Vajolet in colore nero



Vajolet 5S in grigio

| | |
|---|--|
| RENDIMENTO: | 92,3% |
| Classe ambientale: | 5 Stelle ★ ★ ★ ★ ★ |
| Potenza min/max.: | 8 - 15 KW |
| Potenza nominale: | 12 KW |
| Classe energetica: | A+ |
| Divisione del calore: | fino al 70 - 80% acqua |
| Polveri: | 8 mg/Nm ³ |
| Altezza / Larghezza / Profondità: | 1373 mm / 531 mm / 635 mm |
| Volume camera di combustione: | ~55 lt |
| Tiraggio camino (senza ventilatore): | 12 Pa (max. 20 Pa) |
| Peso | ca. 300 kg (senza acqua) |
| Contenuto d' acqua: | ca. 80 lt |
| Pressione d'esercizio: | max. 2,5 bar |
| Coll. canale aria esterna lato posteriore e sotto: | Ø 125 mm |
| Tubo di scarico fumi: | Ø 150 mm (interno) |
| Flusso dei gas: | 8,8 g/s |
| Temperatura fumi con fiamma inversa: | ca. 120 - 160 °C |
| Temp. fumi in accensione: | ca. 250 - 400 °C |
| Combustibile: | legna naturale spaccata |
| | lunghezza max. 35 cm - umidità <20% |
| Normativa: | EN13240 / Art. 15a (2015) BVG |
| Distanze minime a materiale infiammabile: laterale / posteriore / fronte | 10 cm / 10 cm / 100 cm |
| Garanzia*: | 5 anni per il corpo caldaia (esclusi componenti d'usura) 2 anni per valvole e componenti elettrici |

**Info per il colore grigio:
Il rivestimento viene fornito
in colore grigio.
Il corpo stufa viene fornito in
colore nero (tubo di scarico,
fondo portine)



*Validità garanzia: La messa in opera deve essere eseguita da personale autorizzato.
in caso contrario è valida solo la garanzia legale di 2 anni.
Una copia del documento di messa in opera deve essere

Possibili contributi statali:
Conto Termico 2.0 (max. 1.810 €)
o detrazione fiscale 50%

2019

MOD. VAJOLET 5S

incluso di **termometro fumi**

incluso di **sfiato manuale e pozzetto sonda**

incluso di **kit pulizia con scopa, attizzatoio e paletta ceneri e spazzola per la pulizia dei canali fumi**

incluso di **adattatore Ø125 mm per il collegamento del canale d'aria comburente dall'esterno**

COMBINAZIONI DISPONIBILI PER LA VAJOLET 5S

**BIANCO
NERO
BIANCO**



**BIANCO
EFFETTO RUGGINE
BIANCO**



BLACK EDITION

**LE PORTINE
DEI MODELLI
VAJOLET 5S
POSSONO ESSERE
FORNITE IN NERO.**



**PORTINE
BLACK EDITION
E DESIGN:
NERO, ROSSO,
NERO**



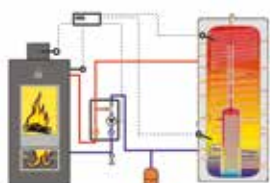
**VAJOLET 5S
NERA CON
PORTINE
BLACK EDITION**



CENTRALINA WAL03



La centralina Wal03 viene posizionata vicino alla Walltherm® (soggiorno), questo per un'ottima accessibilità alla gestione.



regolazione termostufa Walltherm con funzione allarme e funzione valvola el. aria comburente

per la gestione della termostufa **Walltherm®**

Centralina digitale per termostufa **Walltherm®**
 con funzione allarme per la **Walltherm®** (allarme acustico temp. fumi)
 con funzione serranda elettrica aria comburente
 con display
 con 3 sonde PT1000 (accumulatore sotto e sopra, sonda acqua termostufa);
 con 1 sonda per i fumi di scarico (cavo rosso)



SERRANDA ELETTRICA ARIA COMBURENTE GESTITA ELETTRONICAMENTE

La serranda elettrica viene gestita dalla centralina WAL03 oppure dalla WAL Touch. Per evitare il raffreddamento della stufa tramite aria fredda proveniente dall'esterno dopo la combustione la centraline dispone la chiusura della serranda elettrica.

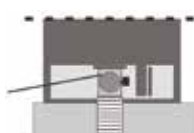
Serranda elettrica dell'aria comburente con ritorno a molla Ø 125 mm



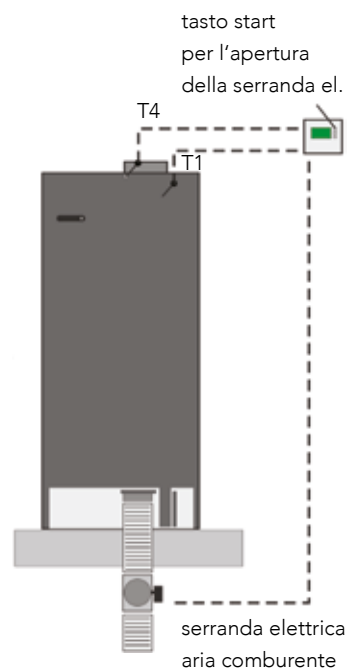
Serranda elettrica con flangia dell'aria comburente con ritorno a molla Ø 125 mm per il montaggio diretto alla termostufa.



Serranda el. con flangia



Il tubo flessibile deve essere isolato, per evitare problemi di condensa.



WAL TOUCH LA CENTRALINA MULTIFUNZIONE

La Wal Touch gestisce:

- a) la termostufa Walltherm® con funzione allarme (segnale acustico ad alta temp. fumi) e gestione serranda el. aria comburente
- c) due circuiti miscelati con curva climatica (con programma settimanale ed orario, con bloccaggio pompa/e se la temperatura dell'accumulo non è sufficiente, con protezione temp. max.
- d) un generatore di calore con la funzione termostato TH1 con programma settimanale ed orario, con bloccaggio se sono attivi altri fonti di calore...

- e) la pompa di ricircolo dell'acqua sanitaria con programma settimanale ed orario
- f) un estrattore fumi (per camini corti inferiore a 4,5 m se manca il tiraggio naturale) OPTIONAL



Display Touch
montato vicino
alla stufa



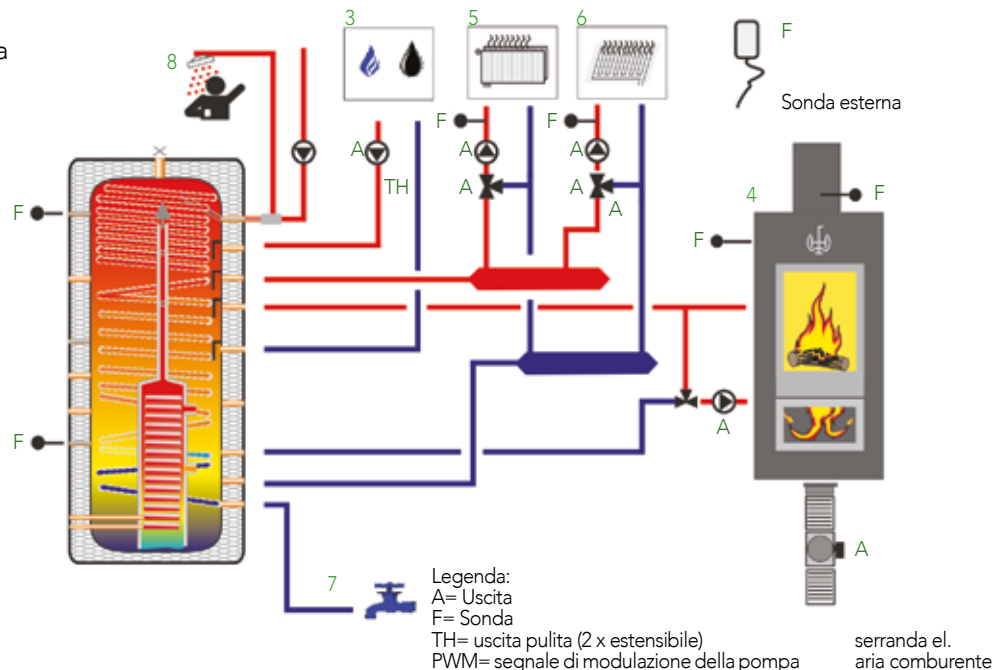
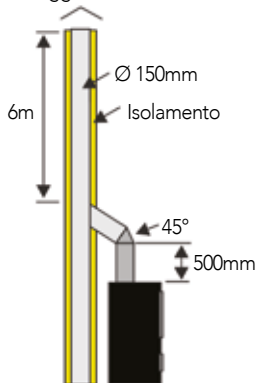
Centrale
locale caldaia

cavo
BUS



- 3 caldaia a gas/gasolio ..
- 4 Walltherm® -idrostufa a legna
- 5 radiatori/termosifoni
- 6 risc. a pavimento
- 7 acqua fredda san.
- 8 acqua calda san.

*Il camino necessario per il funzionamento a tiraggio naturale:



Termostato capillare 2000 mm

Alternativa per l'avviamento della pompa della stufa Walltherm® Vajolet & Vajolet Basic (0 - 90°C)



LOHE heating srl
Via Stazione, 62
I-39040 Ora (BZ)

Tel. +39 0471 810293
Fax. +39 0471 810220
E-mail: info@lohe.com
www.lohe.com

Deposito Piemonte
LOHE heating srl
Area Artigianale Conti, 15
I-10060 Garzigliana (TO)
Cell. +39 336 234102
Cell. +39 348 1980232

