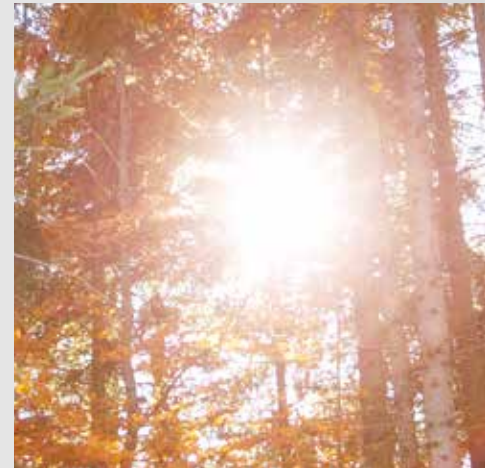
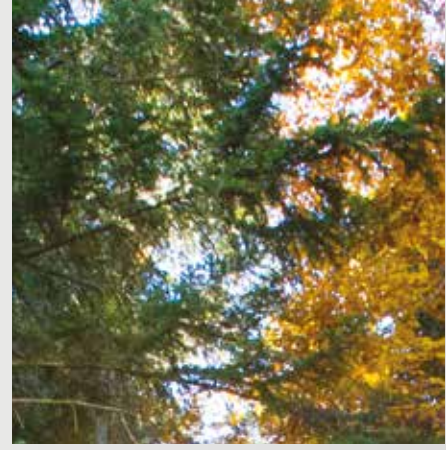




# THERMODUAL

## DOPPIA ALIMENTAZIONE





## VELOCITÀ

Il sistema combinato con sonda temperatura fiamma e sonda lambda garantisce una veloce ed efficiente accensione, entro 5 minuti passa alla modalità di regolazione della combustione riducendo le emissioni nelle fasi intermedie.

## FLESSIBILITÀ

Possibilità di funzionamento a legna, legna accensione automatica con pellet oppure solo pellet. Per il pellet si può scegliere come optional anche un sistema di carica pneumatica da deposito remoto, con coclee di varia lunghezza.

## CAMERA DI COMBUSTIONE

Con thermodual si hanno due camere di combustione in un unico scambiatore di calore autopulente

## RISPARMIO DI TEMPO

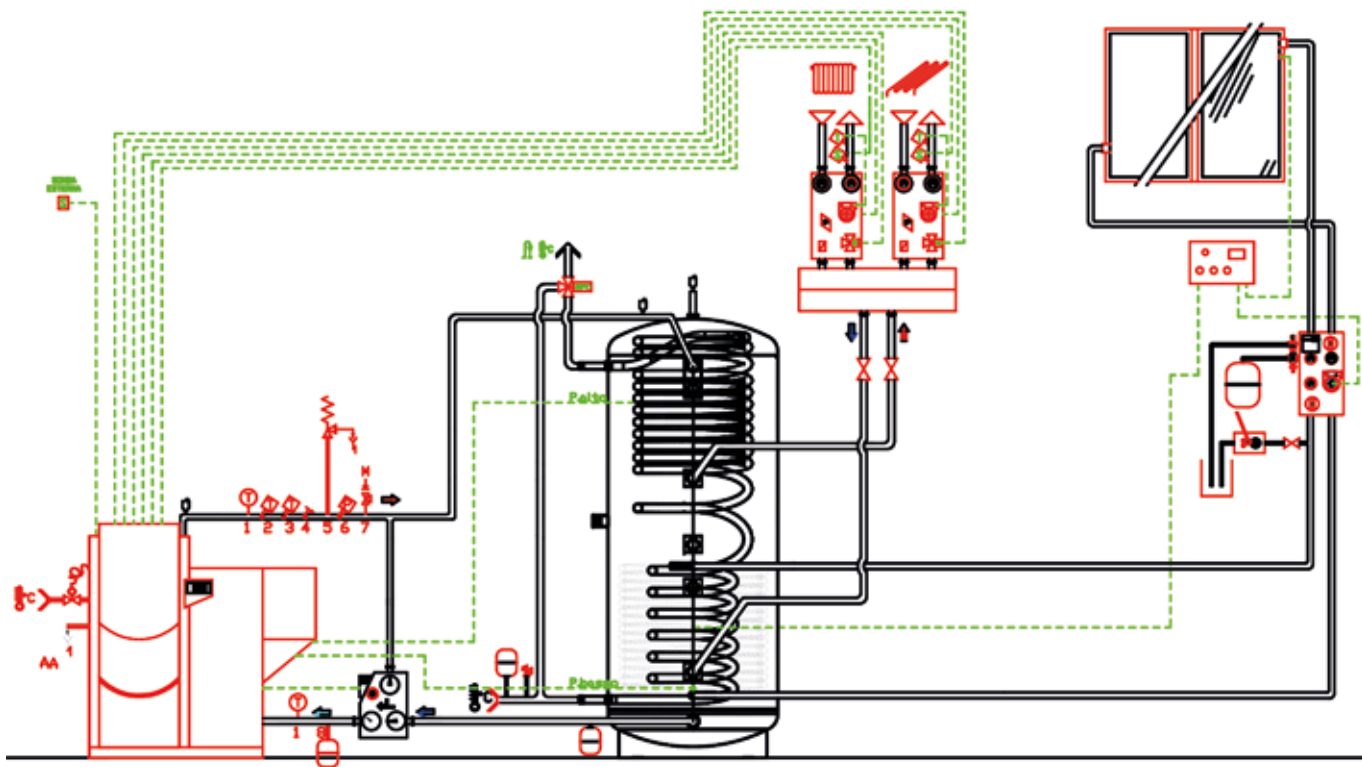
Velocità nell'accensione, facilità nel carico del legno grazie ad un unico sportello e flessibilità della combustione garantiscono risparmio di tempo.

## SICUREZZA

Scambiatore interno di sicurezza che agisce contro la sovratemperatura, controllo delle temperature di combustione, lamiera corpo caldaia 8 mm di spessore e valvola stellare a monte del bruciatore pellet garantiscono un elevato standard di sicurezza.

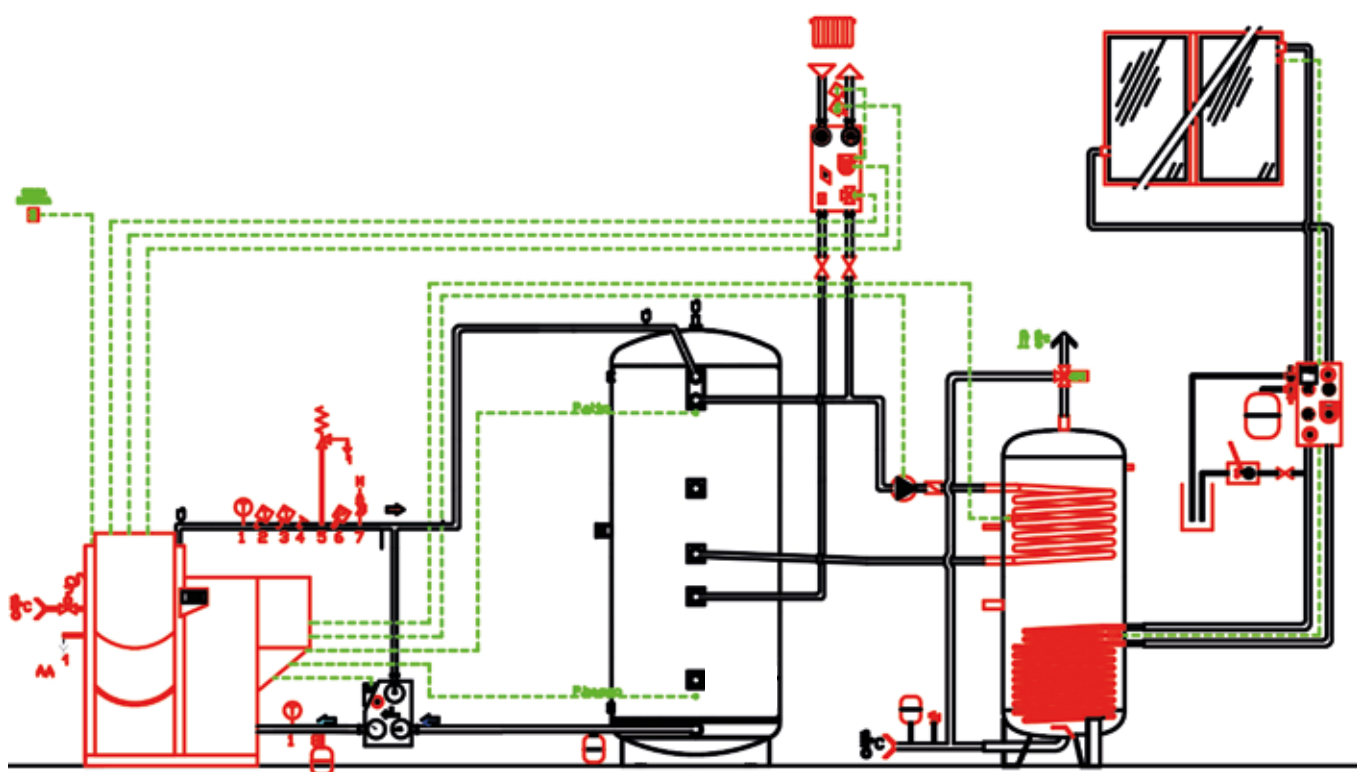
Con la caldaia thermodual, il cliente ha il massimo comfort nel riscaldamento con la legna. La thermodual è molto semplice da usare e rende piacevole il riscaldamento. La legna viene accesa dal bruciatore a pellet, che è posto sotto la camera di combustione lato legna. L'operatore deve solo accertarsi che ci sia abbastanza materiale combustibile a disposizione nella camera di combustione. Una volta che il legno è esaurito la caldaia passa automaticamente alla modalità a pellet e quindi la richiesta di calore della casa è sempre assicurata. La rimozione della cenere dalla caldaia avviene tramite 2 cassette cenere separati che sono facilmente accessibili dalla parte anteriore della caldaia. La pulizia dello scambiatore di calore è motorizzata ed avviene automaticamente. Il pellets nella caldaia TDA thermodual può essere caricato manualmente tramite il contenitore integrato da 120kg, oppure (optional) automaticamente con un sistema di trasporto pneumatico e coclea da deposito remoto. La caldaia è gestita tramite il terminale TC3 TOUCH, che viene fornito di serie con la possibilità di gestire due circuiti di riscaldamento miscelati (in modalità climatica). Il sistema di controllo è estensibile con moduli bus. ed è possibile aumentare la gestione fino a 4 circuiti di riscaldamento misti o il comando di 2 ulteriori bollitori.





Legenda:

- |  |  |
|--|--|
| 1. Termometro (dist. Max 500mm)                | 6. Pressostato di sicurezza (dist. Max 1000mm) |
| 2. Allarme acustico (dist. Max 500mm)          | 7. Manometro (dist. Max 1000mm)                |
| 3. Termostato di regolazione (dist. Max 500mm) | 8. Vaso di espansione                          |
| 4. Pozzetto di prova (dist. Max 500mm)         | 9. Sonda capillare                             |
| 5. Volvola di sicurezza (dist. Max 1000mm)     |  |



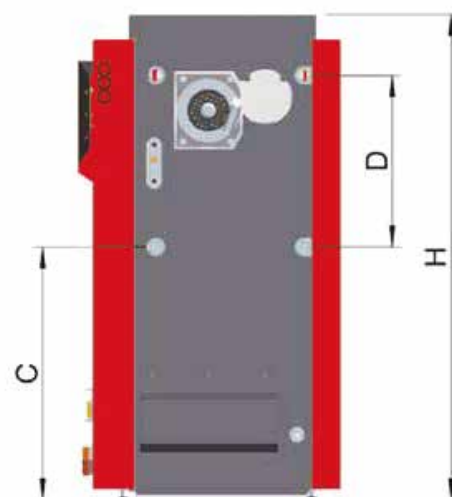
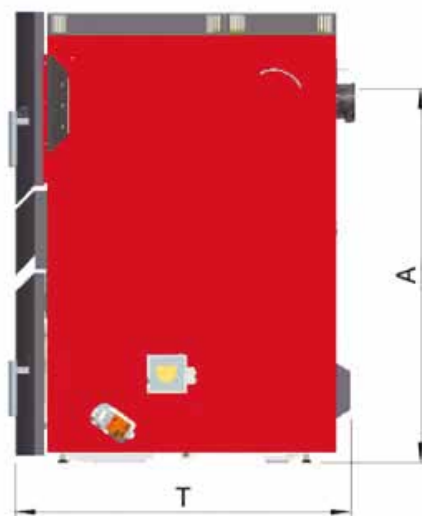
	TDA 30
Potenza Nominale (kW)	30
Range di potenza (kW)	9,0-30,0
Combustibile	Pellets EN 14961-2 kl. A1 , Ciocchi di legna 1/2 m
Regolazione di serie	TC3-touch, 2 circuiti miscelati con regolazione climatica, carica Boiler, carica Puffer
Dimensioni (AxLxP)	1594 x 865 x 1220 mm
Peso caldaia	780 kg
Rendimento	Fino al 91,2%
Camino	Diametro 150 mm 160-180°C 0,05-0,20 mbar
Contenuto d'acqua	ca.150 litri
Combustione, camera di combustione lato pellets	Alimentazione pellets su griglia, cemento refrattario
Funzionamento continuativo, Pulizia griglia	Pulizia e svuotamento cenere grazie a griglia ribaltabile.
Accensione	Pellets: automatica tramite candele (ca 270 W) Legna: automatica tramite combustione pellets
Contenuto camera di combustione legna	ca. 175 litri
Durata combustione legna	ca. 5-7 ore a potenza nominale
Contenuto serbatoio giornaliero pellets	ca. 180 litri (ca.120 kg)
Carica automatica (optional)	Sistema coclea/aspirazione
Contenitore ceneri	Pellets ca. 5 l, Legna ca. 20 litri (svuotamento su bisogno e qualità combustibile)
Anticondensa	Necessario sistema innalzamento temperatura di ritorno (min 55°C)
Sistemi di sicurezza	MFS7 + (STB, ruota stellare, sensore di controllo alimentazione, utilizzo brace, blocco aria comburente)
Puffer obbligatorio consigliato	1500 litri
Etichetta energia	A+





TDA 30

Potenza nominale	kW	30
Range di potenza	kW	9,0-30
Contenuto acqua	l	ca. 150
Resistenza lato acqua (delta 10K)	mbar	-
Carica combustibile	ltr	ca. 175
Misure di entrata - larghezza	mm	761
Misure di entrata - altezza	mm	1500
Misure di entrata - profondità	mm	1120
T - dimensione caldaia	mm	1184
T1- dimensione caldaia	mm	1220
B/B1 - dimensione caldaia	mm	865/852
H - dimensione caldaia	mm	1594
A - uscita fumi (in mezzo)	mm	1322
C - ritorno	mm	830
D - mandata	mm	563
Apertura porta di carico	mm	337
Peso caldaia	kg	ca.780
Diametro uscita fumi	mm	150
Superficie scaldate	m <sup>2</sup>	2,1
Mandata e ritorno	pollici	5/4"
Scambiatore di sicurezza	pollici	3/4"





LOHE heating srl  
Via Stazione, 62  
I-39040 Ora (BZ)

---

Tel. +39 0471 810293  
Fax. +39 0471 810220  
E-mail: [info@lohe.com](mailto:info@lohe.com)  
[www.lohe.com](http://www.lohe.com)

---

Deposito Piemonte  
LOHE heating srl  
Area Artigianale Conti, 15  
I-10060 Garzigliana (TO)  
Cell. +39 336 234102  
Cell. +39 348 1980232

