

**BMK**  
BIOMASSEKONVERTER  
SCHEITHOLZ-  
HEIZUNG



KOMFORTABLE  
WÄRME GENIESSEN

**GUNTAMATIC**

# GUNTAMATIC HEIZTECHNIK GMBH

SIAMO UNO DEI PRODUTTORI LEADER DI RISCALDAMENTO IN EUROPA INNOVATIVI E DI ALTA QUALITÀ A LEGNO E BIOMASSE.

I NOSTRI PRODOTTI SONO ESTREMAMENTE AFFIDABILI E DAL MASSIMO COMFORT. SONO REALIZZATE DA PERSONE PER LE PERSONE.

## ONESTO E DURATURO

La nostra casa è l'Austria, la nostra attenzione a livello internazionale.

Con più di 120 centri di vendita e assistenza in 17 paesi siamo presenti in tutta Europa. Per più di 50 anni abbiamo costruito prodotti di alta qualità e la nostra immediatezza senza peli sulla lingua: dallo sviluppo di produzione, dalla vendita al servizio post-vendita

## PENSIERO OLISTICO

In qualità di fornitore di sistemi, produciamo

Soprattutto robuste caldaie a legna a ciocchi, cippato, pellet.

Un esempio di questo è la nostra caldaia BioSmart che ha ricevuto diversi premi.

## RISCALDAMENTO CON IL CUORE

Siamo ingegneri e costruttori di caldaie con convinzione.

Con le nostre soluzioni sicure di riscaldamento che vogliono i nostri clienti, partner e dipendenti diamo sicurezza e calore.

Ecologico, economico e sociale.

## GUNTAMATIC HEIZTECHNIK GMBH

Fondata:	<b>1963</b>
Struttura aziendale:	<b>Familienbesitz</b>
Centri vendita :	<b>120</b>
Vendite:	in 17 paesi
Quota di capitale:	<b>100 %</b>



Noi pensiamo ed agiamo sulla base di valori. La modestia, onestà e resistenza sono importanti per noi perché vogliamo dare sempre di più ai nostri clienti.



**Günther Huemer,**  
Geschäftsleitung der GUNTAMATIC Heiztechnik GmbH





**VOGLIAMO  
FARE LA COSA  
MIGLIORE :**

**PRODOTTI  
INNOVATIVI  
E SICURI.**

**QUESTA IN VIA DI  
SVILUPPO E  
PRODUCIAMO IN  
PEUERBACH,  
VICINO A PASSAU.**



Lavoro di squadra vuol dire per noi comunicare apertamente, in collaborazione ad agire congiuntamente e al fine di trovare la migliore soluzione.



La nostra produzione è altamente automatizzata, i nostri dipendenti sono altamente specializzati. Così possiamo garantire la qualità affidabile ed eccellente rapporto prezzo-prestazioni.



Verifichiamo il miglior lavoro per ogni componente. Quindi prestiamo attenzione alla produzione di ogni dettaglio. Ciò consente di risparmiare in lavoro e spese inutili.

## INDICE

Quanto riscaldamento è necessario?	4
La nuova BMK	6
Camera di combustione ad alta efficienza	8
Comfort e sicurezza	10
Qualità perfetta	12
Massima efficienza	14
Geometria e controlli	16
Dati tecnici	18
Puffer	20
Schemi idraulici	22
Garanzia e servizio	23

# QUANTITÀ DI RISCALDAMENTO RICHIESTO?

HAI LEGNA PROPRIA E VUOI ESSERE INDIPENDENTE E RISCALDARE IN MODO ECONOMICO? LA VOSTRA CALDAIA A LEGNA VI PORTA LAVORO, ALT. SIETE ALLA RICERCA DI UNA CALDAIA DALLA COMBUSTIONE PERFETTA CON UNA VITA ESTREMAMENTE LUNGA E VUOI AVERE UN RITORNO ECONOMICO DAL TUO INVESTIMENTO?



*Il legno è una risorsa rinnovabile con valori di combustione eccellenti. Cresce sul terreno, è virtualmente illimitata, disponibile. La nostra caldaia ad alta efficienza BMK utilizzando la biomassa contribuisce ad abbattere le emissioni inquinanti.*





## CONTROLLARE LE ESIGENZE

Se si pensa a un nuovo riscaldamento, devi sapere che cosa hai bisogno e ti aspetti. In termini di economia, sicurezza, sostenibilità e comfort. Poi devi attentamente valutare la concorrenza e decidere per la nostra BMK.

## PROTEZIONE DELL'AMBIENTE

Un riscaldamento intelligente è la tutela ambientale attiva. I nostri sistemi di riscaldamento ultramoderni BMK-legno producono minime emissioni e hanno un altissimo rendimento. Al fine di riscaldare e essere rispettosi dell'ambiente.

## RIMANERE INDIPENDENTI

Il riscaldamento a legna ti rende indipendente da fornitori esterni di energia al contrario dei sistemi che utilizzano gasolio, gas e energia elettrica. Questo protegge contro l'aumento dei prezzi delle materie prime e ti dà la possibilità di utilizzare il legno come materia prima rinnovabile a livello regionale.

## SELEZIONE DI SICUREZZA E COMFORT

Pensiamo che anche con un pezzo di legno il risparmio non deve essere un lusso, ma fa parte della cultura del risparmio energetico. Pertanto, usando la BMK utilizziamo una caldaia progettata su misura e per le vostre esigenze.

## ASPETTIAMOCI DI PIÙ

La qualità è insostituibile e noi vi diamo l'eccellenza. Per questo motivo abbiamo avuto successo per più di 10 anni, ora la BMK è completamente ridisegnata e dotata di soluzioni speciali, intelligenti e orientate al futuro.

## ASPETTI DA VALUTARE PER UNA SCELTA CORRETTA

Per determinare il costo del riscaldamento non è sufficiente guardare il prezzo di acquisto, della manutenzione. Oltre ai costi del carburante sostenuti e manutenzioni periodiche da affrontare, devi valutare anche la durata della caldaia. Per la nostra BMK la giusta età è 30 e più.

## RISCALDAMENTO PER IL FUTURO

LA NOSTRA NUOVA BMK A BIOMASSA , COSTRUITA IN PREZIOSO ACCIAIO È LA SOLUZIONE IDEALE PER COLORO CHE DESIDERANO UN INNOVATIVO SISTEMA DI RISCALDAMENTO A LEGNA CON UN PIANO SOLIDO , FRUTTO DI UNA LUNGA E RAFFINATA RICERCA. E 'ESTREMAMENTE FACILE, ROBUSTA E COMODA DA USARE . VI FORNIAMO NUOVI STANDARD IN TEMA DI EFFICIENZA E AFFIDABILITÀ .



Realizzazione in  
metallo satinato

## LA NUOVA BMK A PEZZI DI LEGNA

### COMBUSTIONE AD ALTA EFFICIENZA

- Combustione ottimizzata
- Maggiore autonomia di combustione
- Concetti innovativi
- Massima sicurezza nell'uso
- Elevata flessibilità

### COMFORT E SICUREZZA

- Controllo intelligente
- Massima sicurezza
- Accensione completamente automatica
- Pulizia semi-automatica
- Rimozione comoda della cenere
- Concetto innovativo

### PERFETTA QUALITÀ

- Robusta camera di combustione in acciaio inox
- Refrattario di alta qualità
- Stabile griglia in ghisa
- Porte in acciaio inox
- Alta tecnologia nella costruzione
- Qualità costante

### MASSIMA EFFICIENZA

- Combustione sicura
- Bassi costi di esercizio
- Perfetto isolamento
- Varie promozioni

### DESIGN INTELLIGENTE

- Dettagli pratici
- Costruzione modulare
- Ingombro ridotto
- Assolutamente a prova di futuro



# CONCETTO DI COMBUSTIONE UNICO

*RECORD DI PRESTAZIONI:  
grazie alla camera di combustione rotante e refrattario speciale  
possiamo raggiungere normalmente temperature di  
combustione a partire dai 1000 °C e arrivare fino a superare  
1.300 °C*



# COMBUSTIONE AD ALTA EFFICIENZA: RESA OTTIMALE, MINIME EMISSIONI

IL NOSTRO CONCETTO DI UNA SOLA ROTAZIONE IN CAMERA DI COMBUSTIONE È UN FUOCO CONVENZIONALE SUPERIORE IN TERMINI DI EFFICIENZA, FLESSIBILITÀ E EMISSIONI AMBIENTALI QUASI PARI A 0. PERMETTE PIU' AUTONOMIA A TEMPERATURE SIGNIFICATIVAMENTE ELEVATE.

## COMBUSTIONE OTTIMIZZATA

Con la nostra rotazione in camera di combustione siamo stati in grado di migliorare la combustione notevolmente e quindi aumentare significativamente le temperature di combustione. Questo garantisce un utilizzo ottimale dei gas di legno, minimizzando le emissioni di polveri e sostanze inquinanti garantendo la miglior resa della combustione.

## TEMPO DI COMBUSTIONE LUNGO

Grazie alla disposizione laterale della camera di combustione lo spazio di riempimento può essere esteso a terra. Aumenta così il volume di carico e aumenta notevolmente la lunghezza tra una carica e l'altra.

## CONCETTO INNOVATIVO

L'isolamento unico della camera di combustione, in combinazione con lo speciale preriscaldamento dell'aria permette di ottenere alte temperature di gassificazione. Questo fissa con la BMK nuovi standard per quanto riguarda la combustione di diverse qualità di legno, come i residui di legno, legno dolce o legno duro.



## PROTEZIONE PERFETTA

Un altro vantaggio della disposizione della camera di combustione in posizione laterale è la protezione ottimale delle parti di ceramica da sollecitazioni meccaniche, ad esempio, quando si carica la legna al suo interno.

## FLESSIBILITÀ

La BMK è stata progettata per i ciocchi di legna fino a 55 cm di lunghezza. A seconda della qualità della legna può essere riempita senza ulteriori conversioni con trucioli di legno grossolani. Questo aumenta la flessibilità nella scelta del combustibile.



**SEMPLICE E PULITO:**  
grazie alla combustione ottimizzata si riduce al minimo la produzione di inquinanti. La minima quantità che si deposita negli scambiatori può essere rimossa facilmente con la pulizia semiautomatica.

**FUNZIONALE E CONFORTEVOLE:**  
Il disegno speciale con camera di combustione laterale aumenta il volume di carico legna fino a 215 litri.

# COMFORT E SICUREZZA: LA NUOVA GENERAZIONE DI RISCALDAMENTO A LEGNA

LA BMK È LA CALDAIA PIÙ INNOVATIVA È PIÙ COMODA SUL MERCATO DELLA CALDAIE A LEGNA. LA FACILITÀ DI UTILIZZO DELLA BMK È QUASI PARAGONABILE AD ALTRE TIPOLOGIE DI RISCALDAMENTO. IL SEMPLICE UTILIZZO È DATO DAL SISTEMA DI COSTRUZIONE, PULIZIA E MANUTENZIONE.



## CENTRALINA INTELLIGENTE

Il touch control innovativo offre la massima facilità d'uso. Il menu di navigazione è di facile e semplice utilizzo. Questo permette un facile controllo e una manutenzione rapida.

## ACCENSIONE AUTOMATICA

L'accensione automatica con il timer assicura l'accensione quando lo si desidera. Tutto quello che devi fare è impostare il tempo desiderato o la temperatura minima del puffer. La BMK si avvia automaticamente.

## MASSIMA SICUREZZA

La BMK ha un modello di sicurezza sofisticato con componenti e materiali accuratamente selezionati, nonché una serie di caratteristiche di sicurezza intelligenti. Questo include per esempio la porta antideflagrazione. Questo impedisce la rapida apertura della porta e protegge contro i gas caldi.

## CONCETTO DELL'USO FRONTALE

Grazie al funzionamento frontale la BMK è di facile accesso. Ciò la rende particolarmente flessibile nella scelta del posizionamento in centrale termica.



## FACILE RIMOZIONE CENERE

La BMK separa i gas infiammabili e i residui di cenere molto velocemente. Così, la cenere può essere facilmente rimossa dal grande cassetto cenere laterale, anteriore.

## PULIZIA SEMI-AUTOMATICA

Lo scambiatore di calore ha tubi di grandi dimensioni, è dotato di un sistema di pulizia semiautomatica. La pulizia dei turbolatori dello scambiatore di calore può essere facilmente azionata da una leva. Eventuali depositi di cenere sono facilmente raschiati e fatti cadere in camera di combustione.



**MASSIMO COMFORT:**  
Grazie al sistema di visualizzazione del carico puffer integrata siete sempre informati circa la quantità di calore utilizzabile e sapere quando è necessario ricaricare legna.



## LA QUALITA' PERFETTA INCONTRA IL BUON PIACERE

BMK STABILISCE NUOVI STANDARD DI QUALITÀ PER LA VITA. MATERIALI SELEZIONATI, COMPONENTI DI QUALITÀ E ESPERIENZA DI LAVORAZIONE TRADIZIONALI SONO LE BASI DI QUESTO. LA NOSTRA QUALITÀ COERENTE INCONTRA CRITERI RIGOROSI.



*APPLICAZIONE UNICA:  
le paratie del rivestimento caldo del vano di carico si trovano su  
tutti i lati e sono in acciaio inossidabile; la griglia è saldata,  
decapata e passivata.*



## ROBUSTO VANO DI CARICO IN ACCIAIO INOX

La tramoggia in acciaio inossidabile è resistente agli acidi e quindi resiste in modo ottimale ai residui acidi di quercia o di legno duro e legno duro con elevata umidità residua. L'extra-rivestimento previene anche possibili danni quando si va a ricaricare la legna.

## PORTE IN ACCIAIO MASSICCIO

Le massicce porte in acciaio inox sono durevoli nel tempo. Questo dona alla BMK già al primo tocco una sensazione di solidità e un senso di alta qualità di produzione e di precisione.

## QUALITÀ DEL REFRATTARIO

La camera di combustione in refrattario di alta qualità è anche protetta in modo ottimale dai carichi meccanici. Questo impedisce la rottura prematura e aumenta notevolmente la durata.

## HIGH-TECH E TRADIZIONE

Disponiamo di produzioni completamente automatizzate con postazioni di lavoro manuali appositamente create. In questo modo manteniamo non solo i posti di lavoro, ma anche la proverbiale qualità GUNTAMATIC .

## GRIGLIA ROBUSTA

Al fine di resistere alle condizioni termiche estreme e garantire robustezza meccanica sufficiente, la griglia viene raffreddata dall'aria ed è progettata per essere più stabile e durevole.

## QUALITÀ COSTANTE

Prima del montaggio, ogni caldaia viene testata per 60 minuti ad una pressione di 5 bar. Solo dopo questo controllo la caldaia viene assemblata.





# MASSIMA EFFICIENZA: L'ALTERNATIVA ALL'AUMENTO DEI PREZZI DELL'ENERGIA

LA COMBUSTIONE ALTAMENTE EFFICIENTE E INTELLIGENTE RENDERE LA NUOVA BMK UNA SOLUZIONE DI RISCALDAMENTO PARTICOLARMENTE ECONOMICA. E' UN'ALTERNATIVA ALL'AUMENTO DEI PREZZI DI ELETTRICITÀ E PETROLIO.

## COMBUSTIONE SICURA

La camera di combustione rotante consente una combustione robusta e efficiente di diverse essenze e qualità. Inoltre, è possibile alimentare la BMK con trucioli di legno grossolani. Possiamo utilizzare la legna per rispettare i boschi.

## LOW COST

Grazie all'alta efficienza e basso consumo energetico la BMK è estremamente economica. L'alta qualità prevede anche bassi costi di manutenzione.

## PERFETTO ISOLAMENTO

La camera di combustione e la caldaia sono robusti e ben isolati. Ciò impedisce il rilascio di calore e migliora l'efficienza.

## VARIETÀ DI PROMOZIONI

Grazie alla sua combustione pulita ed efficiente la BMK soddisfa tutti i criteri di ammissibilità internazionali. Per ulteriori informazioni sulle opportunità di finanziamento nella vostra regione potete andare sulla nostra homepage [www.guntamatic.com](http://www.guntamatic.com).



### CONTROLLO LAMBDA

*In qualsiasi momento per garantire una combustione ottimale, la misurazione dei livelli di emissione è controllata in continuo dalla sonda lambda che regola l'alimentazione dell'aria.*



### VENTILATORE A TIRAGGIO INDOTTO

*La ventola di aspirazione potente è parte del concetto di combustione ottimale e assicura una ventilazione adeguata.*



### RISPARMIO ENERGETICO

*I servomotori per le arie sono di alta qualità e sono estremamente affidabili e a risparmio energetico. Questo riduce i costi operativi e aumenta l'efficienza.*

# DISEGNO INTELLIGENTE E FACILE MONTAGGIO

LA BMK È FATTA CON ROBUSTA QUALITÀ, TECNOLOGIE SOFISTICATE E SISTEMI DI CONTROLLO INTELLIGENTE. E' PARTICOLARMENTE FACILE DA INSTALLARE.

## INFORMAZIONI PRATICHE

Le porte anteriori e le paratie posteriori della BMK sono facili da staccare. Questo facilita il trasporto e permette alla BMK di entrare facilmente in quasi tutti i locale caldaia con una larghezza minima della porta di 80 cm.

## INGOMBRO

Con l'allineamento frontale della BMK hai bisogno di poco spazio. Questo aumenta la flessibilità ed è adatta anche ai locali caldaia più stretti.

## PROGETTAZIONE MODULARE

Un altro vantaggio è la struttura modulare della BMK. Così può essere facilmente trasportata la parte superiore (scambiatore di calore) e la parte inferiore (riquadro inferiore) separatamente e quindi introdotti nel locale caldaia.

## FUTURO ASSOLUTAMENTE SICURO

Naturalmente, ci atteniamo a tutti i requisiti di legge sui pezzi di ricambio. Grazie alla produzione interna nella nostra fabbrica, abbiamo ricambi considerevolmente più disponibili o siamo in grado di ricostruirli in base alle esigenze. Quindi abbiamo ancora pezzi di ricambio per tutti i dispositivi GUNTAMATIC a partire dal 1970.



### FACILE AVVIO.

Grazie al sofisticato controllo anche l'avvio della BMK è facile. Un chiaro menu di navigazione e una sofisticata interfaccia utente permette un rapido lavoro di installazione e manutenzione.



### CONTROLLO EASY TOUCH

La struttura del menu chiaro e il controllo basato su icone forniscono la massima facilità d'uso. Esso può, a meno che non sia installato un controllo delle condizioni climatiche esterne, avere tre uscite per pompe e un serbatoio di acqua calda (puffer). In combinazione con il set-MKR può essere controllato un ulteriore serbatoio di acqua calda, una pompa e due circuiti di riscaldamento misti.



### PRATICO UNITA' INTERNA

L'unità ambiente RFF 25 permette un facile funzionamento della caldaia dal soggiorno. Qui, la modalità è impostata tramite un interruttore e la temperatura è controllata tramite un interruttore rotativo. Dopo aver impostato la temperatura ambiente può essere regolato +/- 3 ° C. Facoltativamente, ogni circuito di riscaldamento può essere dotato di un'unità di camera analogico per variare la temperatura ambiente.



### CONTROLLER TOUCH

Il controller digitale RS 200 comanda la caldaia tramite touch panel. In aggiunta alla funzionalità del RFF 25 informa inoltre tra gli altri dati sul funzionamento della caldaia e i valori dei sensori. Se assegnato ad un circuito di riscaldamento, questo può essere controllato in modo indipendente. L' RS 200 in determinate condizioni può essere programmato con più circuiti di riscaldamento. Fino a tre RS 200 possono essere utilizzati a seconda del tipo di riscaldamento.



### CONTROLLO APP

Con l'applicazione di controllo GUNTAMATIC opzionale, il riscaldamento può essere comodamente controllato da qualsiasi luogo (connessione a Internet o modulo GSM richiesto). Grazie al menu di navigazione intuitivo possono ad esempio essere visualizzate le temperature attuali. Si accede tramite smartphone o tablet ai programmi di riscaldamento che possono essere impostati. Inoltre, l'applicazione fornisce informazioni sullo stato del riscaldamento e fornisce diverse opzioni di analisi. La pionieristica Control-APP di GUNTAMATIC è disponibile per Smartphone e applicazioni Tablet (iOS e Android) e su portale web.

### ESPANSIONI DI CENTRALINA (OPTIONAL)

La centralina MK261 è installata tramite un collegamento CAN bus. Funzionamento e configurazione tramite la centralina della caldaia. Il set-MK261 può controllare un serbatoio di acqua calda, una pompa e due circuiti di riscaldamento misti. Può essere utilizzato il sistema di riscaldamento set-MK261 fino a due moduli a parete.

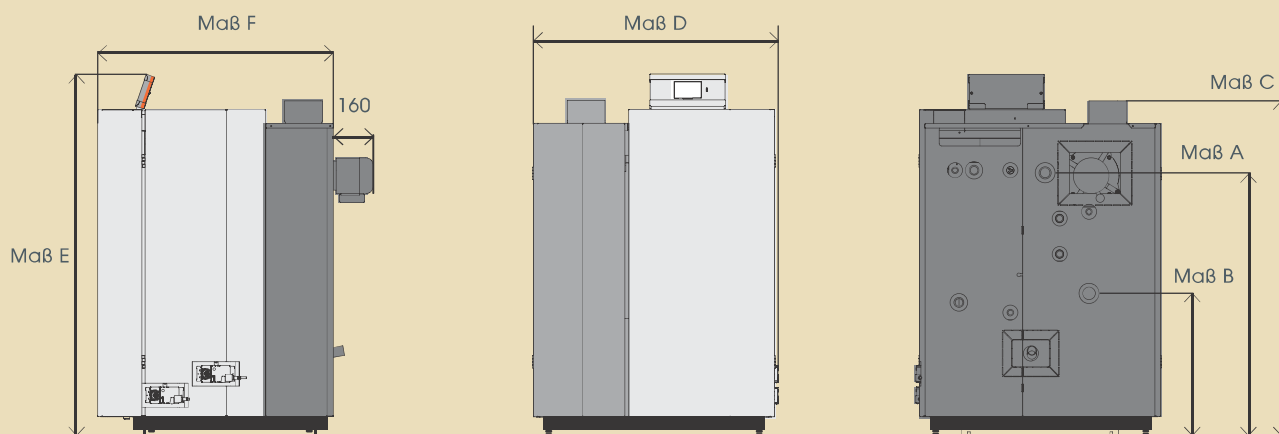


# LE CARATTERISTICHE E I VANTAGGI



1. Grande vano di carico
2. Griglia
3. Cassetto cenere
4. Preriscaldamento aria secondaria
5. Preriscaldamento Aria primaria
6. Turbo-combustione
7. Turbolatori
8. Leva di pulizia
9. Ventilatore di aspirazione
10. Canna fumaria
11. Pannello di controllo della caldaia
12. Servomotori per l'aria primaria e secondaria
13. Doppio isolamento
14. Condotto recupero fumi
15. Opzionale: accensione automatica

- Vano di carico legna in acciaio inox
- Zona combustione completamente isolata
- Regolazione delle arie di combustione
- Pulizia dello scambiatore di calore variabile
- Esclusivo: accensione automatica ad aria calda
- Ottimizzazione della combustione tramite sonda lambda
- Mantenimento braci
- Facilità d'uso - menu di navigazione touch
- Logica buffer con "ricarica"
- Tempo di ricarica lungo
- Rendimento superiore al 94%



## SPECIFICHE E REQUISITI

TIPO - Dati Tecnici	BMK 20	BMK 30	BMK 40	BMK 50	
Potenza riscaldamento	20	30	40,3 (39,4*)	50 (42,5*)	kW
Dimensioni caldaia con isolamento:					
Larghezza Maß D	973	973	973	973	mm
Altezza Maß E	1440	1440	1640	1640	mm
Profondità Maß F	940	940	940	940	mm
Volume camera di combustione					
Larghezza portella di carico	330	330	330	330	mm
Profondità della camera di combustione	560	560	560	560	mm
Contenuto di acqua					
Pressione d'esercizio max.	3	3	3	3	bar
Spedizione Peso ca.	630	630	730	730	kg
Mandata e ritorno					
Mandata <b>Maß A</b>	1047	1047	1247	1247	mm
Ritorno <b>Maß B</b>	568	568	568	568	mm
Imbocco canna fumaria Maß C					
Diametro canna fumaria (esterno)	150	150	150	150	mm
Tiraggio richiesto dal camino	0,2	0,2	0,2	0,2	mbar
Dimensioni caldaia senza isolamento					
Larghezza	875	875	875	875	mm
Altezza	1335	1335	1535	1535	mm
Profondità	795	795	795	795	mm
Connessione di alimentazione	230 V / 13 A	230 V / 13 A	230 V / 13 A	230 V / 13 A	

\* Potenza in Germania

# PUFFER, MISURE, ISOLAMENTO E APPLICAZIONI FLESSIBILI

I PUFFER SONO COSTRUITI IN SPESSO ACCIAIO DI QUALITÀ, ISOLATI CON 100MM DI SCHIUMA ISOLANTE.



1. PSF, 2. AKKUTHERM, 3. ECO

## AKKUTHERM PS / ECO Puffer

TIPO	Contenuto (Litri totali)	d Ø senza isolamento (mm)	D Ø con isolamento (mm)	h Altezza senza isolamento (mm)	H Altezza con isolamento (mm)	KR H per inclinarlo senza isolamento (mm)	V/R Attacchi mandata ritorno	T Attacchi sonde
850	826	790	1000	1800	1900	1890	5/4"	1/2"
1000	1000	790	1000	2200	2300	2250	5/4"	1/2"
1100	1069	900	1110	1800	1900	1900	5/4"	1/2"
1400	1370	900	1110	2300	2400	2370	5/4"	1/2"
1600	1572	1100	1310	1800	1900	1970	5/4"	1/2"
2000	2000	1100	1310	2300	2400	2400	5/4"	1/2"
2000/2*	2000	1100	1310	2300	2400	2400	Je 2x2"	1/2"

## SYSTEMSPEICHER PSF con modulo ACS

TIPO	Contenuto (Litri totali)	Contenuto Puffer Volume utile caldaia (Litri)	Contenuto ACS (Litri)	Max. carica solare (Litri)	d Ø senza isolamento (mm)	D Ø con isolamento (mm)	H Altezza con isolamento (mm)	KR H per inclinarlo senza isolamento (mm)	Uscita dal rubinetto (l/min.)	Capacità solare (m <sup>2</sup> )	Posizione scambiatore solare	Superficie collettore (m <sup>2</sup> )	Contenuto scambiatore solare (Liter)
600 Solar	600	350	250	600	750	994	1745	1720	30*	2,2**	sotto	6-10	14,3
850	830	580	250	-	790	1000	1900	1890	30*	-	-	-	-
850 Solar	830	580	250	750	790	1000	1900	1890	30*	2,6**	sotto	8-12	2,5
1000	1000	750	250	-	790	1000	2300	2250	30*	-	-	-	-
1000 Solar	1000	750	250	900	790	1000	2300	2250	30*	3,1**	sotto	10-14	3
1100	1070	720	350	-	900	1110	1900	1900	30*	-	-	-	-
1100 Solar	1070	720	350	1000	900	1110	1900	1900	30*	3,1**	sotto	10-14	3
1400	1370	1020	350	-	900	1110	2400	2370	30*	-	-	-	-
1400 Solar	1370	1020	350	750	900	1110	2400	2370	30*	2,6**	centrale	8-12	2,5
1600	1570	1220	350	-	1100	1310	1900	1970	30*	-	-	-	-
1600 Solar	1570	1220	350	800	1100	1310	1900	1970	30*	2,6**	centrale	8-12	2,5
2000	2000	1650	350	-	1100	1310	2400	2400	30*	-	-	-	-
2000 Solar	2000	1650	350	1000	1100	1310	2400	2400	30*	3,1**	centrale	10-14	3

\* Specifiche di performance con temperatura del puffer di 65 ° C e la temperatura dell'acqua calda a 40 ° C (puffer con temperatura di 50 ° C :. 20l / min)

\*\* Versione PSF 600 Solar con serpentina a tubi lisci, da PSF 850 con serpentina a tubi corrugati

## ECO ACS

TIPO DI BOILER	Contenuto (Litri totali)	d Ø senza isolamento (mm)	D Ø con isolamento (mm)	H Altezza (mm)	Numero di scambiatori	HV/HR Attacchi mandata ritorno	T Attacchi sonde	Anodo Mg	Superficie scambiatore (m <sup>2</sup> )	KW/WW Attacchi acqua calda e fredda	F Flangia
ECO 305	300	-	605	1795	1	1"	1/2"	5/4"	1,4	1"	8 Fori
ECO 505	500	-	755	1840	1	1"	1/2"	5/4"	2	1"	8 Fori
ECO 505 Solar	500	-	755	1840	2	1"	1/2"	5/4"	2+1	1"	8 Fori



# INFORMAZIONI TECNICHE

## DIMENSIONAMENTO

La potenza consigliata della BMK risulta dal carico termico calcolato moltiplicato per un fattore di 1,2. Se la potenza della caldaia è stata sovradimensionata per essere caricata meno volte, deve essere installato un puffer di adeguate dimensioni (min. Il contenuto energetico di 1,5 volte il volume della legna).

Metri quadri riscaldati: (max.)	Isolamento Ottimo	Isolamento Scarso	Carico termico (ca.)	Modello consigliato
200 m <sup>2</sup>		○	20 kW	BMK 20
300 m <sup>2</sup>	○		20 kW	BMK 20
300 m <sup>2</sup>		○	30 kW	BMK 30
400 m <sup>2</sup>	○		30 kW	BMK 30
400 m <sup>2</sup>		○	40 kW	BMK 40
550 m <sup>2</sup>	○		40 kW	BMK 40
500 m <sup>2</sup>		○	50 kW	BMK 50
650 m <sup>2</sup>	○		50 kW	BMK 50

## REQUISITI CALDAIA

Quando si installa la caldaia devono essere osservate le normative antincendio a livello nazionale. Questi sono i requisiti minimi.

Modello	Dimensioni locale (min.) Senza Phone	Dimensioni locale (min.) Con Phone	Altezza locale (min.)
BMK 20	190 x 148 cm	209 x 148 cm	145 cm*
BMK 30	190 x 148 cm	209 x 148 cm	145 cm*
BMK 40	190 x 148 cm	209 x 148 cm	185 cm*
BMK 50	190 x 148 cm	209 x 148 cm	185 cm*

\* Altezza massima per sfilare i turbolatori

## REQUISITI CAMINO

Evitare una canna fumaria troppo lunga per evitare di avere una combustione troppo veloce. La caldaia deve essere accessibile da sinistra o da destra. La parte frontale per il caricamento legna e rimozione cenere devono essere mantenuti liberi. Il camino deve essere abbinato alla caldaia per il funzionamento economico e senza problemi della BMK. Si raccomanda che la canna fumaria venga calcolata da un esperto e nella tabella ci sono i valori di riferimento per la pianificazione del diametro del camino. Si prega di non utilizzare canna fumaria in esterno monoparete: utilizzare sempre camini tipo coibentati. GUNTAMATIC non si assume alcuna responsabilità per camini in acciaio inox monoparete esterni.

Modello	Altezza del camino	Diametro consigliato
BMK 20 - 30	sopra 6 m	180 mm
	sotto 6 m	200 mm
BMK 40 - 50	sopra 6 m	180 mm
	sotto 6 m	200 mm

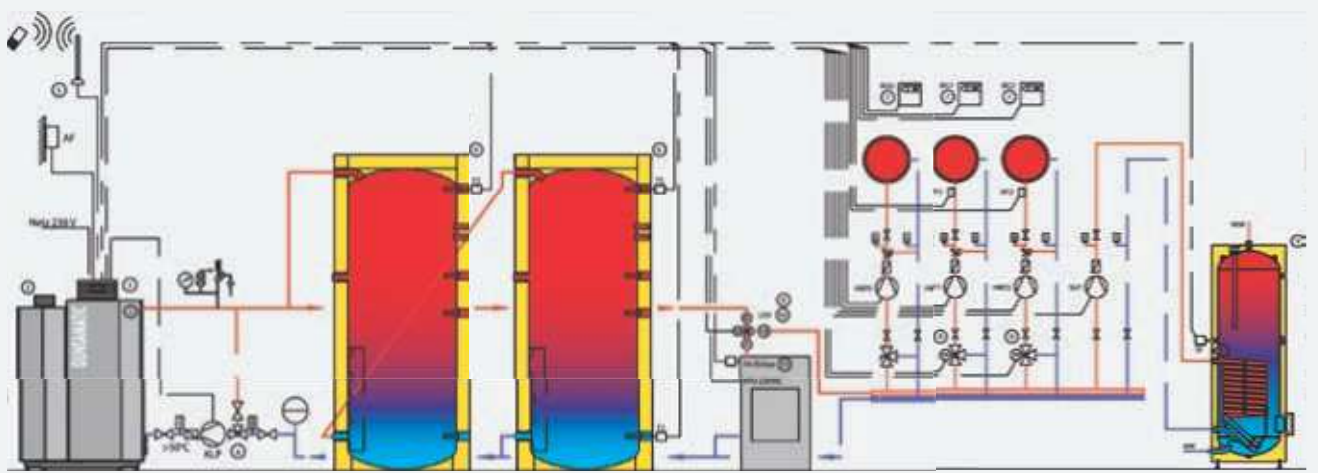
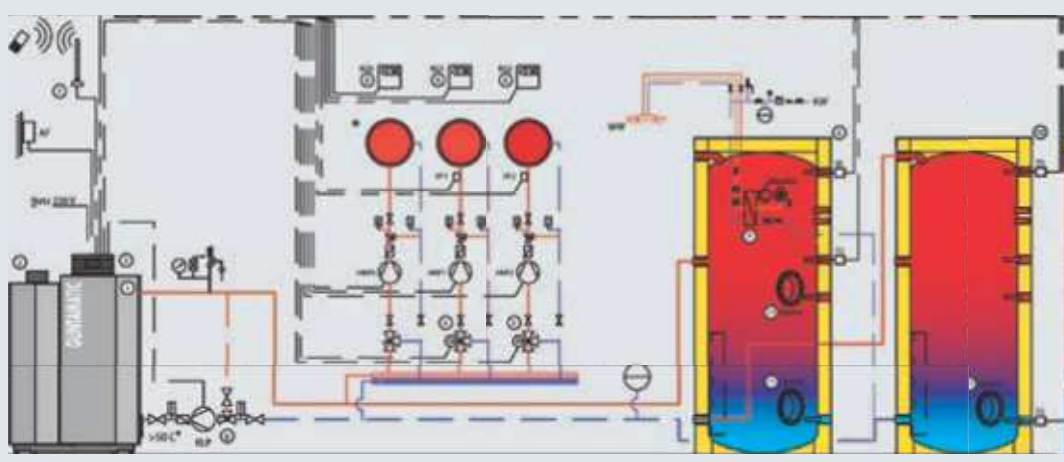
## PIÙ REQUISITI

L'installazione di un regolatore di tiraggio e una valvola di sfiato (tipo RE) sono necessari (diametro 200 mm). La temperatura di ritorno della caldaia deve essere di almeno 55 ° C e deve essere mantenuta dal gruppo anticondensa.

## PUFFER

Si consiglia per ragioni di comfort l'installazione di un puffer di dimensioni adeguate, con un volume di 2.000 litri o più. Il volume indicato di 2000 litri è da considerarsi come il volume minimo del puffer.

# SCHEMI IDRAULICI





## GARANZIA E SERVIZIO

In qualità di leader di qualità, cerchiamo il trattamento ottimale di ogni caldaia. Tuttavia, qualora sorgono difficoltà, abbiamo soluzioni veloci e sicure per il cliente. Grazie alla nostra fitta rete di assistenza competente forniamo la massima disponibilità del servizio clienti.



La nostra ricetta per il successo è semplice e logica: non vendiamo nulla, di cui non siamo convinti. Noi non facciamo promesse che non possiamo mantenere.



*Kurt Kaufmann,  
seit 1984 Serviceleiter*







BIOSMART / Scheitholz-Beistellkessel



THERM / Pellet-Wandgerät

WEITERE  
GUNTAMATIC  
HEIZLÖSUNGEN



BIOSTAR  
Niedertemperatur-Pelletheizung



BIOSTAR/DUO  
Pellet/Scheitholz-Duoanlage



POWERCHIP / Hackschnitzelheizung



PRO / Industrieanlage



POWERCORN / Pflanzenheizung



BIOCOM / Pellet-Industrieheizung

# GUNTAMATIC

HEIZTECHNIK GMBH

HEADOFFICE

Bruck 7 · 4722 Peuerbach · Austria

Tel. 0043 (0) 7276-2441-0 · Fax 0043 (0) 7276-3031 · [office@guntamatic.com](mailto:office@guntamatic.com) · [www.guntamatic.com](http://www.guntamatic.com)

02/2015 - Darstellungen, Bilder, Daten und Maßangaben können von der tatsächlichen Ausführung abweichen bzw. ohne Angabe von Gründen jederzeit abgeändert werden. Beachten Sie bitte, dass bei einer Kaufentscheidung ausschließlich der letzte Änderungsstand bzw. die Angaben in der Auftragsbestätigung gültig sind. Sollten Abweichungen zu den vorliegenden Prospektangaben eine getroffene Kaufentscheidung beeinträchtigen, ist dies unverzüglich nach Erhalt der Auftragsbestätigung zu reklamieren. Spätere Reklamationen können nicht mehr anerkannt werden.